

DEVELOPPEMENT DE L'ENFANT



**MIEUX COMPRENDRE LES
FONCTIONNEMENTS
PSYCHIQUES, EMOTIONNELS ET
RELATIONNELS DE L'ENFANT**



**UNE APPROCHE BIENVEILLANTE POUR UN
DEVELOPPEMENT HARMONIEUX DE L'ENFANT**

OBJECTIF DE LA FORMATION

APPROCHE THÉORIQUE ET PRATIQUE

COMPRENDRE LE DEVELOPPEMENT DU CERVEAU DES ENFANTS,
NEUROPLASTICITÉ

LE FONCTIONNEMENT DES CIRCUITS PSYCHIQUES: COGNITIFS
ET EMOTIONNELS

LES FACTEURS INFLUENÇANT LE DEVELOPPEMENT DU CERVEAU

LE STRESS CHEZ L'ENFANT, REGULATION DES EMOTIONS

UN ÉCLAIRAGE SUR LES TROUBLES DES ENFANTS

PROPOSER UN MODE DE COMMUNICATION ET UNE ATTITUDE
ADAPTÉE ET EMPATHIQUE

ON S'APPUIERA SUR LES RAPPORTS D'ÉTUDES DE RECHERCHE EN
NEUROSCIENCES, SPECIFIQUEMENT :

LES NEUROSCIENCES AFFECTIVES ET SOCIALES

NEUROSCIENCES AFFECTIVES

LES NEUROSCIENCES SONT LES DOMAINES DE LA RECHERCHE SCIENTIFIQUE QUI ETUDIENT LE SYSTÈME NERVEUX CENTRAL (SNC), SA STRUCTURE ET SES DIFFÉRENTS MODES DE FONCTIONNEMENT EN INTERACTION AVEC SON MILIEU INTERNE ET LE MONDE EXTERNE

LES NEUROSCIENCES AFFECTIVES ET SOCIALES, DOMAINE TRÈS RÉCENT, NÉ DES RECHERCHES DU DR ALLAN N SCHORE, ELLES ETUDIENT :

- LES EMOTIONS
- LES SENTIMENTS
- LES TRAUMATISMES
- LES CAPACITÉS RELATIONNELLES

ELLES ONT UN IMPACT IMPORTANT SUR LE DÉVELOPPEMENT DU CERVEAU DES ENFANTS ET DES ADOLESCENTS (DES ADULTES...).

UNE DISCIPLINE EN PLEINE EXPANSION

NEUROSCIENCES AFFECTIVES & SOCIALES



DR ALLAN N. SCHORE IN LOS ANGELES, CALIFORNIA.

PROFESSEUR DE PSYCHIATRIE, PSYCHOTHÉRAPEUTE CLINICIEN ET NEUROPSYCHOLOGUE, LE DR SCHORE S'EST DONNÉ POUR MISSION DE **COMPRENDRE LES ORIGINES DES TRAUMATISMES**, CE QUI L'A CONDUIT À MENER DES RECHERCHES RÉVOLUTIONNAIRES INTÉGRANT LES NEUROSCIENCES ET **LA THÉORIE DE L'ATTACHEMENT**.

SELON ALLAN SCHORE :

« LES EXPÉRIENCES RELATIONNELLES AVEC **LES PREMIERS OBJETS** SONT NON SEULEMENT ENREGISTRÉES DANS **L'INCONSCIENT PROFOND**, MAIS ELLES INFLUENCERONT LE DÉVELOPPEMENT DES SYSTÈMES PSYCHIQUES QUI TRAITERONT L'INFORMATION INCONSCIENTE **POUR LA VIE ENTIÈRE ...** AVEC POUR CONSÉQUENCE DE **FAÇONNER DE MANIÈRE PERMANENTE** LES CAPACITÉS ADAPTÉES OU INADAPTÉES DE L'INDIVIDU D'ÉTABLIR PAR LA SUITE L'ENSEMBLE DE SES RELATIONS INTERPERSONNELLES. »

DEVELOPPEMENT DES CAPACITÉS DES ENFANTS

CAPACITÉS AFFECTIVE

EXPRESSION DES EMOTIONS,
EXPRESSION DES SENTIMENTS
CAPACITÉS RELATIONNELLES

CAPACITÉS INTELECTUELLES

LA MÉMOIRE
L'APPRENTISSAGE
LA RÉFLEXION

PLASTICITÉ DU CERVEAU

LE CERVEAU EST UN ORGANE AYANT UNE
PLASTICITÉ PERMETTANT D'ÉVOLUER
TOUTE SA VIE ET DE S'ADAPTER A SON
ENVIRONNEMENT. LA PLASTICITÉ DU
CERVEAU D'UN ENFANT EST HAUTEMENT
SUPÉRIEURE, EN PARTICULIER LES
PREMIÈRES ANNÉES.

L' ENFANT EST UN ÊTRE EN CONSTRUCTION

LE CERVEAU DES JEUNES ENFANTS EST BIEN **PLUS FRAGILE, IMMATURE ET MALLEABLE** QU'ON NE LE PENSAIT AUPARAVANT.

IL EST **PARTICULIÈREMENT VULNÉRABLE** DURANT LES PREMIÈRES ANNÉES DE VIE, ET CELÀ PERSISTERA TOUT AU LONG DE SON ENFANCE

SON INTERACTION AVEC SON ENVIRONNEMENT, QU'IL SOIT PHYSIQUE OU RELATIONNEL INFLUENCERA PROFONDEMENT SON CERVEAU PSYCHIQUE, SUR LE PLAN AFFECTIF ET COGNITIF.

EN RÉALITÉ, DES MODIFICATIONS DU CERVEAU, À LA FOIS MOLÉCULAIRES, NEURONALES, CIRCUITS ET STRUCTURES NEURONALES

LE RÔLE DES RELATIONS HUMAINES

UNE GRANDE PARTIE DU CERVEAU EST DÉVOLUE AUX RELATIONS HUMAINES

L'ENVIRONNEMENT SOCIAL, FAMILIAL, AFFECTIF, AGIT DIRECTEMENT EN PROFONDEUR SUR LE CERVEAU DE FAÇON GLOBALE: CERVEAU COGNITIF ET CERVEAU AFFECTIF

LE DÉVELOPPEMENT DU CERVEAU DÉBUTE DÈS LA VIE INTRA-UTÉRINE

DURANT LES PREMIÈRES ANNÉES DE L'ENFANT, LE NÉOCORTEX EST EN FORMATION, LES CONNEXIONS NEURONALES S'ÉTABLISSENT MAIS ENCORE LIMITÉS

UNE GRANDE PARTIE DU CERVEAU SE FORME AU COURS DES 5 PREMIÈRES ANNÉES DE LA VIE, ET SA MATURATION SE PROLONGE JUSQU'À LA FIN DE L'ADOLESCENCE ET BIEN PLUS TARD ENCORE

LES 5 PREMIÈRES ANNÉES SONT CRUCIALES POUR UN DÉVELOPPEMENT SATISFAISANT DU CORTEX ORBITO-FRONTAL (COF)

NEUROPLASTICITÉ / ENVIRONNEMENT

C'EST LA CAPACITÉ DU CERVEAU À SE RÉORGANISER ET À FORMER DE **NOUVELLES CONNEXIONS NEURONALES** TOUT AU LONG DE SA VIE

PERMET DE S'ADAPTER AUX NOUVELLES EXPÉRIENCES, D'APPRENDRE, D'AGIR SUR SON ENVIRONNEMENT, DE SE REMETTRE DE BLESSURE, ET DE COMPENSER LES CHANGEMENTS DANS SON ENVIRONNEMENT

L'ENFANT CONSTRUIT SON INTELLIGENCE À PARTIR DE TOUTES LES INFORMATIONS PERÇUES DU MONDE EXTÉRIEUR ET DE LA **MÉMORISATION** DE TOUTES SES EXPÉRIENCES

LE DÉVELOPPEMENT DU CERVEAU DÉPEND DONC DES EXPÉRIENCES VÉCUES DE L'ENFANT

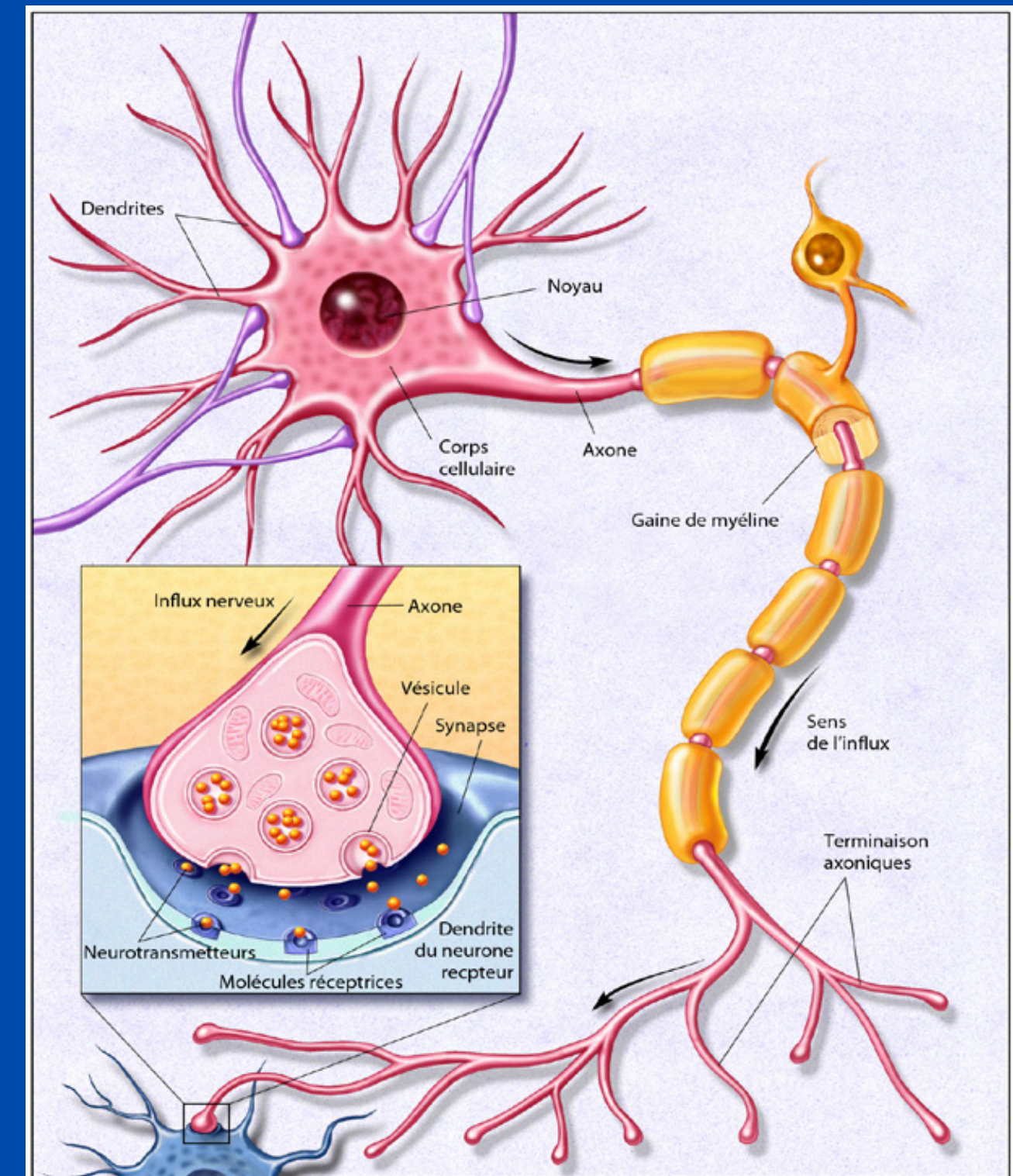
PAR CONTRE, DÛ À L'IMMATURITÉ NEURONALE DE SON CERVEAU, L'ENFANT CONTRÔLE DIFFICILEMENT SES IMPULSIONS
(L'ENFANT NE FAIT PAS EXPRÉS)

INFLUENCE DE L'ENVIRONNEMENT SOCIAL & AFFECTIF SUR LE CERVEAU

- **SÉCRÉTION DES MOLÉCULES CÉRÉBRALES
(NEUROTRANSMETTEURS ET HORMONES)**
- **CIRCUITS NEURONAUX**
- **DÉVELOPPEMENT DES NOUVEAUX NEURONES**
- **CONNEXIONS SYNAPTIQUES**
- **MYÉLINISATION DES AXONES**
- **STRUCTURES CÉRÉBRALES**
- **RÉGULATION DU STRESS (SYSTÈME NEURO-ENDOCRINIEN)**
- **EXPRESSION DE CERTAINS GÈNES (ADN)**

NEURONES & NEUROTRANSMETTEURS

- PLUSIEURS TYPES DE CELLULES NEURONALES:
 - INTERNEURONES, MOTONEURONES, NEURONES SENSORIELS
- LA MYÉLINE PROTÈGE LE SIGNAL TRANSMIS LE LONG DE L'AXONE
- SÉCRÉTION DES MOLÉCULES CÉRÉBRALES ASSURE L'ACTIVITÉ DU CERVEAU (NEUROTRANSMETTEURS ET HORMONES)
- LA **DOPAMINE** (DA) ISSUE DE L'AIRE TEGMENTALE VENTRALE (ATV)
- **L'ADRENALINE ET NORADRENALINE**
- **CORTISOL** (ISSUE DES SURRÉNALES DES REINS)
- **OCYTOCINE, ENDORPHINE & SERONTONINE**
- **BDNF**, (BRAIN-DERIVED NEUROTROPHIC FACTOR) AGIT SUR CERTAINS NEURONES DU SNC
- IL EST ACTIF DANS **L'HIPPOCAMPE**, DANS LE CORTEX, LE **PROSENCÉPHALE BASAL**. CE SONT DES AIRES VITALES POUR L'APPRENTISSAGE, LA MÉMOIRE ET D'AUTRES FONCTIONS COGNITIVE
- **IL ACTIVE LA CROISSANCE DES NEURONES**



LE MOTEUR PRINCIPAL, LES EMOTIONS

STIMULE LA MOTIVATION ET L'ENVIE
D'ETRE ACTIF
(IMPORTANT DANS LE MECANISME DE
LA MOTIVATION / RECOMPENSE)

DONNE LA SENSATION DE BIEN-ETRE

AGIT SUR L'HUMEUR



Ocytocine	• ocytocine
dopamine	• dopamine
endorphines	• endorphines
serotonine	• sérotonine

LE MOTEUR PRINCIPAL, LES EMOTIONS

UNE MEILLEURE **GESTION DES EMOTIONS** POUR UN BON DÉVELOPPEMENT DE L'ÊTRE HUMAIN

L'ACCÈS AUX ÉMOTIONS EST LE CHEMIN DE LA CONNAISSANCE ET CONSCIENCE DE SOI

LES ÉMOTIONS NOUS RENSEIGNENT SUR L'ÉTAT DE NOS SOUHAITS ET DE NOS BESOINS PROFONDS (CE QUI EST BON OU MAUVAIS)

- ÉMOTIONS AGRÉABLES
SOUHAITS, BESOINS TRÈS PROFONDS SATISFAITS
- ÉMOTIONS DÉSAGRÉABLES
SOUHAITS, BESOINS TRÈS PROFONDS NON-SATISFAITS

NOUS NE CONTROLONS PAS L'APPARITION DES ÉMOTIONS

UN ADULTE **PEUX RÉGULER SES ÉMOTIONS**, UN ENFANT NE LE PEUX PAS AVANT 5 ANS... C'EST FONDAMENTAL!

SON CORTEX-ORBITO-FRONTAL EST EN DEVELOPPEMENT

CONNEXION AVEC SES EMOTIONS

Il est important

IL EST TRÈS IMPORTANT POUR L'ENFANT DE RESTER CONNECTÉ À SES ÉMOTIONS

POUR BIEN VIVRE, SE CONNAITRE, FAIRE LES CHOIX QUI LUI CORRESPONDONT PLUS TARD DANS SA VIE

DONC, L'EXPRESSION DES ÉMOTIONS EST TRÈS BÉNÉFIQUE POUR APAISER ET UNE MEILLEURE RÉGULATION DU CERVEAU ÉMOTIONNEL

ON SAIT QUE L'ENFANT NE CONTROLE PAS SES IMPULSIONS ET DONC SES ÉMOTIONS

EMPECHER À UN ENFANT D'EXPRIMER SES ÉMOTIONS EST DÉLÉTÈRE !

EN EFFET, QUAND L'ENFANT EXPRIME UNE ÉMOTION DÉSAGRÉABLE, JUGÉE NÉGATIVE PAR UN ADULTE, AUCUNE CONNEXION PHYSIQUE NE SE CRÉE AVEC SON CORTEX ORBITO-FRONTAL

POUR L'ENFANT, PAS DE CONNEXION MENTALE AVEC SES ÉMOTIONS, DONC PAS D'EXPRESSION, GÉNÈRE DES INQUIÉTUDES, TRISTESSES, OU COLÈRES

MANIFESTATION DE L'IMMATURITÉ

L'ENFANT NE FAIT PAS EXPRÈS! PAS DE CONTRÔLE

L'ENFANT SEMBLE OBSTINÉ, TÊTU, IL EST SIMPLEMENT GOUVERNÉ PAR SES IMPULSIONS DE DÉCOUVERTE, INSATIABLE À FAIRE DE NOUVELLES EXPÉRIENCES, À GOUTER, À JOUER...

IL EST DANS LA VIE !

- **L'ENFANT QUI TOUCHE A TOUT, OU A UN OBJET INTERDIT, NE PEUT S'EMPÊCHER DE SUIVRE L'IMPULSION DE SA MAIN**
- **L'ENFANT QUI GRIMPE, AU RISQUE DE TOMBER (COORDINATION DES MOUVEMENTS)**
- **L'ENFANT QUI RENVERSE QUELQUECHOSE (MATRISE DE LA PRÉHENSION DES MAINS)**
- **L'ENFANT A QUI L'ON RETIRE UN OBJET ET SE MET A HURLER**

SON CERVEAU EST ENCORE IMMATURE ET INCAPABLE DE COMPRENDRE ET RELATIVISER, POUR LUI C'EST UN DRAME

LUI DIRE QU'IL EST MALADROIT, QU'IL EST CAPRICIEUX, TÊTU, COLÉRIQUE, ARRETES DE PLEURER ... EST DÉLÉTÈRE POUR SON CERVEAU !

FACTEURS INFLUENÇANT SUR LE CERVEAU

LES INTERACTIONS SOCIALES ET ÉMOTIONNELLES

LES STIMULATIONS SENSORIELLES, SANTÉ, NUTRITION, SOMMEIL

QUAND L'ENFANT SUBIT DES HUMILIATIONS (VERBALES OU PHYSIQUES), VOIR DES PUNITIONS

MALHEUREUSEMENT, IL EXISTE DES ADULTES ANXIEUX, INCAPABLES EUX-MÊMES DE GÉRER LEURS PROPRES ÉMOTIONS

DANS LEUR RÔLE DE PARENTS OU D'ÉDUCATEURS, IL EST IMPORTANT DE SAVOIR GÉRER UN CONFLIT ÉMOTIONNEL AVEC CALME ET JUSTESSE

QUAND UN ENFANT OBSERVE L'ADULTE GÉRER UN CONFLIT ÉMOTIONNEL AVEC EMPATHIE, DOUCEUR, EN APAISANT, IL APPREND LUI-MÊME ET LES CIRCUITS DEVIENNENT DE PLUS EN PLUS EFFICACES

CERTAINS ADULTES SONT TRÈS VIOLENTS/ANXIEUX COMME LES ENFANTS, CAR LEUR CORTEX PRÉFRONTAL EST INCAPABLE DE RÉGULER LEURS ÉMOTIONS, SOUVENT LIÉ À LA VIOLENCE SUBIE PENDANT LEUR ENFANCE

DANS CE CAS , L' ENFANT SE DÉCONNECTE DES SES RESENTIS , POUR NE PAS SOUFFRIR !

LE CIRCUIT DES ÉMOTIONS



DR ANTONIO DAMASIO, DIRECTEUR DE L'INSTITUT
NEUROLOGIQUE DES ÉMOTIONS ET DE LA CRÉATIVITÉ
(L.A. CALIFORNIE)

PROFESSEUR DE NEUROLOGIE, NEUROSCIENCES

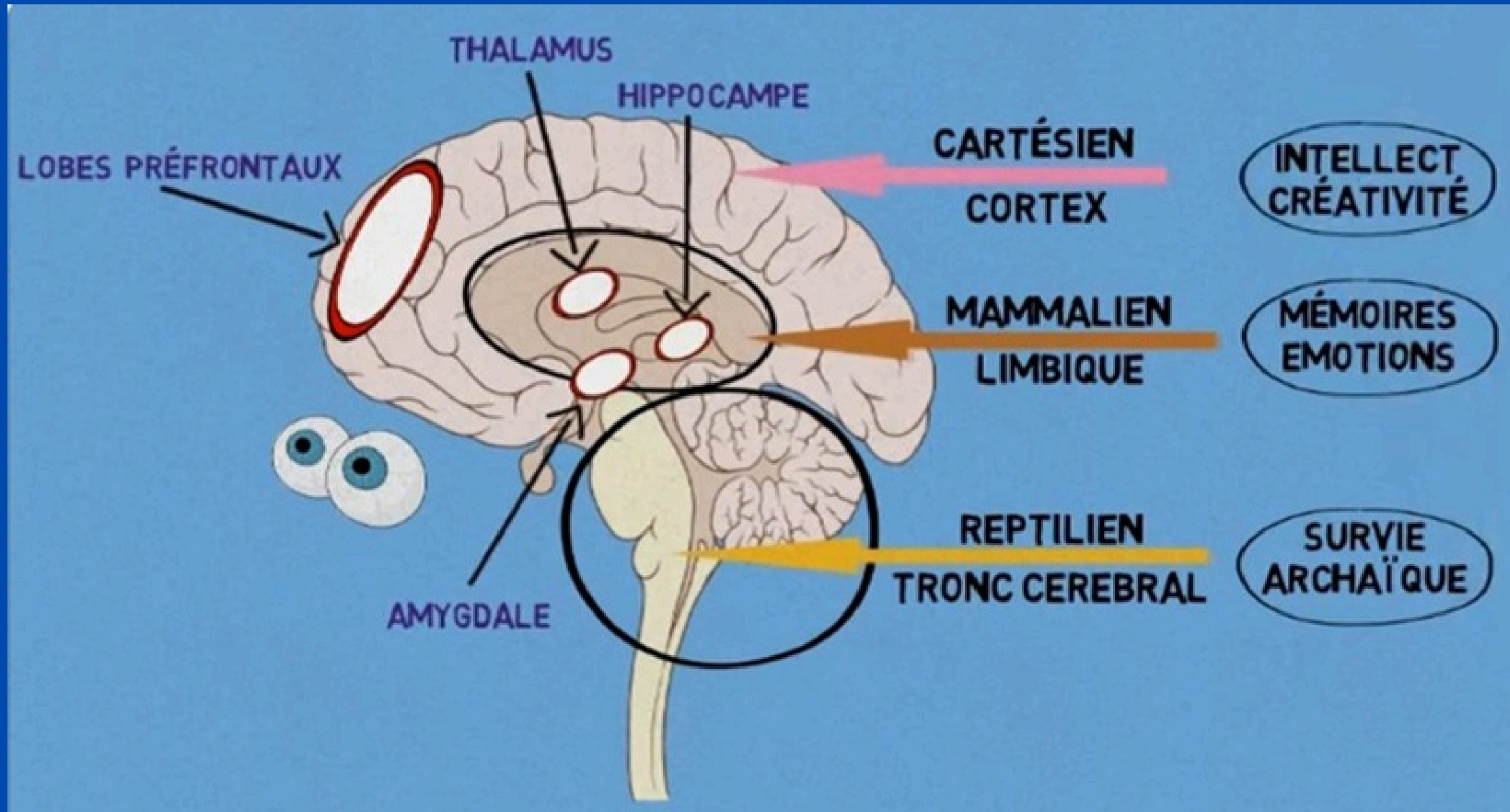
LE PREMIER A ÉTUDIÉ ET METTRE EN EVIDENCE LE
CIRCUIT CÉRÉBRAL DES ÉMOTIONS

- A MIS EN ÉVIDENCE DES ACTIVATIONS DES TRAJETS CORTICAUX ET SOUS-CORTICAUX DANS LA RECONNAISSANCE DES VISAGES ET DES OBJETS
- L'IDENTIFICATION DE SITES NEURONAUX IMPLIQUÉS DANS LE PROCESSUS DES ÉMOTIONS
- DÉMONSTRATION QUE **LES ÉMOTIONS SONT IMPLIQUÉES DANS LA PRISE DE DÉCISION**
- LE CORPS EST AU FONDAMENT DE L'ESPRIT CONSCIENT. L'HOMÉOSTASIE ET LA VALEUR BIOLOGIQUE

AUTEUR DE "L'ERREUR DE DESCARTES"

"SENTIR ET SAVOIR"

LE CERVEAU

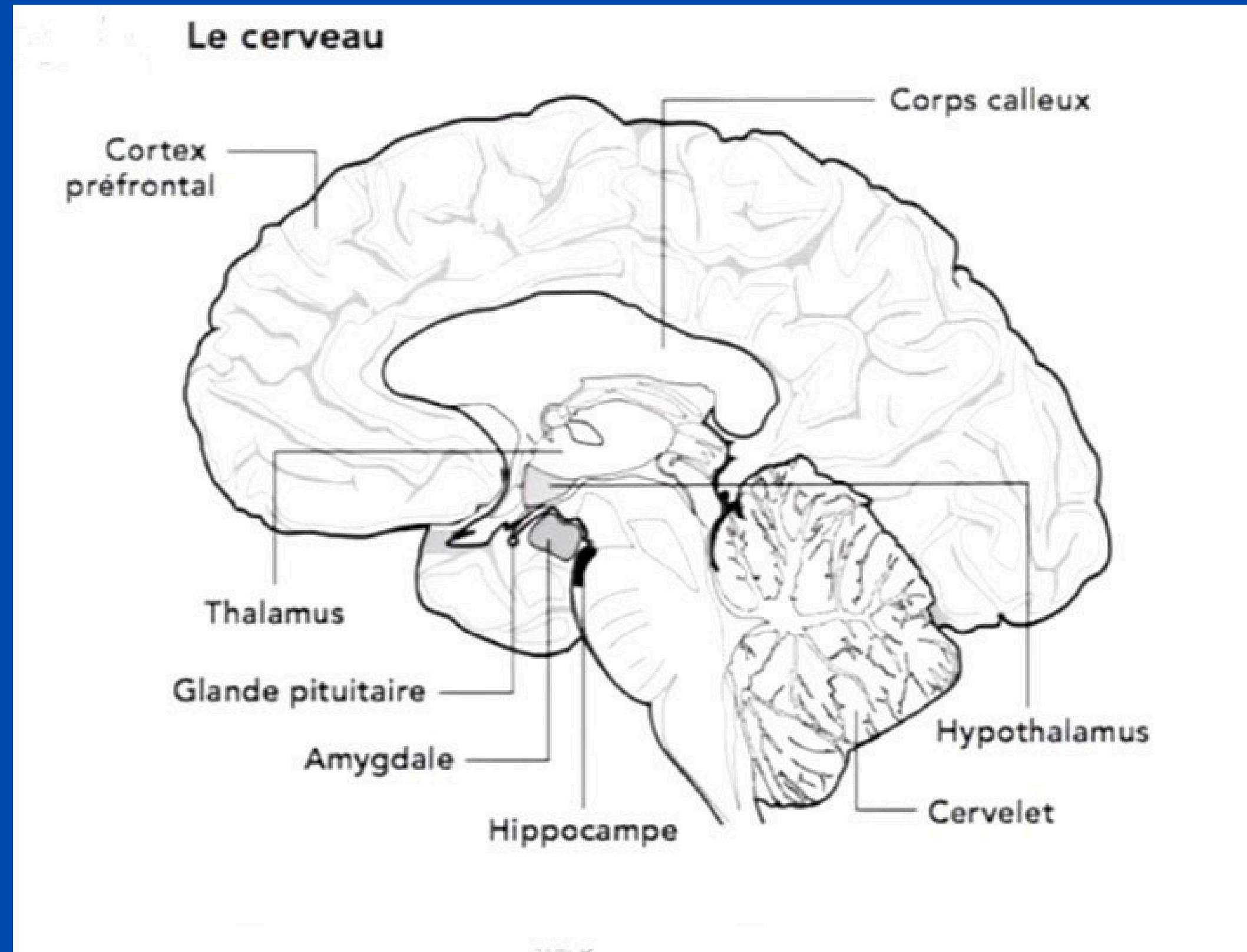


LE NEOCORTEX (CERVEAU COGNITIF)
CERVEAU CARTÉSIEEN
RESSENTIR LES PERCEPTIONS

EMOTIONNEL (SYSTÈME LIMBIQUE)
CERVEAU MAMMALIEN

ARCHAÏQUE
CERVEAU REPTILIEN

LE CERVEAU



COMMENT REAGIT LE CERVEAU DE L'ENFANT

LE DEVELOPPEMENT DU CERVEAU EST SOUS LA DEPENDANCE DE PROCESSUS **GENETIQUES** ET **ENVIRONNEMENTAUX**

A LA DIFFERENCE DE L'ADULTE LE **CORTEX ORBITO-FRONTAL ANTÉRIEUR** EST EN PLEINE CROISSANCE

C'EST DANS CETTE PARTIE QUE S'ÉTABLIT LA RÉGULATION DES **COMPORTEMENTS SOCIAUX**, DE LA **GESTIONS DES EMOTIONS ET DE L'INTER-RELATIONNEL**, DES **RÈGLES**, DE LA MORALE, DE L'ÉTHIQUE

UNE PHASE IMPORTANTE DU DEVELOPPEMENT DU CERVEAU, QUI CRÉER DES **CONNEXIONS NEURONALES** OU **BIEN DES LÉSIONS**

L'ACTIVATION DU **COF** PERMETTRA A L'ENFANT DE SE CALMER EN CAS D'ÉMOTIONS FORTES (PEUR, STRESS, DOULEUR), DE PRENDRE DE BONNES DECISIONS

DANS LE CAS CONTRAIRE: AGRESSION PHYSIQUE OU VERBALE, FUITE OU SIDÉRATION

LES PUNITIONS SONT À PROSCRIRE, L' ENFANT DEVIENT TRÈS AGRESSIF, ATTAQUE LES AUTRES, DETRUIT LES OBJETS, DESOBEIT OU HURLE, PLUS IL EST AGRÉSSÉ PLUS IL SERA AGRESSIF

EDUCATION & STRESS

UNE ETUDE DE LA CHERCHEUSE D'OXFORD REBECCA WALLER, MONTRE L'IMPACT DANGEREUX SUITE A UNE EDUCATION PUNITIVE

EDUCATION PUNITIVE: DURETÉ PHYSIQUE ET VERBALE, FÉSSÉES, GIFLES

731 ENFANTS DE 3 À 4 ANS, COMPARAISON AVEC CEUX AYANT EU UNE EDUCATION POSITIVE

LES ENFANTS (EDUCATION PUNITIVE) DEVELOPPENT:

- UNE INSENSIBILITÉ
- UN CYNISME
- UNE DURETE AVEC EUX-MEMES ET LES AUTRES
- UNE TENDANCE AU MENSONGE

LE STRESS CRÉE UN AFFLUX D'ADRENALINE ET DE CORTISOL TRÈS TOXIQUES EN GRANDE QUANTITÉ:

- CORPS EN HYPERVIGILANCE (IMPOSSIBLE DE SE CONCENTRER)
- ALTÉRATION DE L'APPRENTISSAGE ET DE LA MEMORISATION
- PROBLEME DE LANGAGE
- ALTÉRATION DES NEURONES, DESTRUCTION DES STRUCTURES (HYPPOCAMPES)
- UNE MOINDRE CROISSANCE DU COF
- ALTÉRATION DES CHROMOSONES (ADN)

(90% DES ENFANTS DE LA PLANÈTE SONT MALTRAITÉS,
2 ENFANTS PAR JOUR QUI MEURENT DE MALTRAITANCE)

MODELE BIENVEILLANT

LE DEVELOPPEMENT DU CERVEAU EST SOUS LA DEPENDANCE DE PROCESSUS **GENETIQUES** ET **ENVIRONNEMENTAUX**

LES RECHERCHES ONT MONTRÉ QUE LES ENFANTS EXPOSÉS À DES ENVIRONNEMENTS ENRICHIS ET POSITIFS, SIMULATIONS SENSORIELLES ET INTERACTIONS SOCIALES

ILS DÉVELOPPENT DES CONNEXIONS NEURONALES PLUS COMPLEXES ET UNE MEILLEURE PLASTICITÉ DU CÉRÉBRALE
(UN BB C'EST 1000 NEURONES À LA SECONDE)

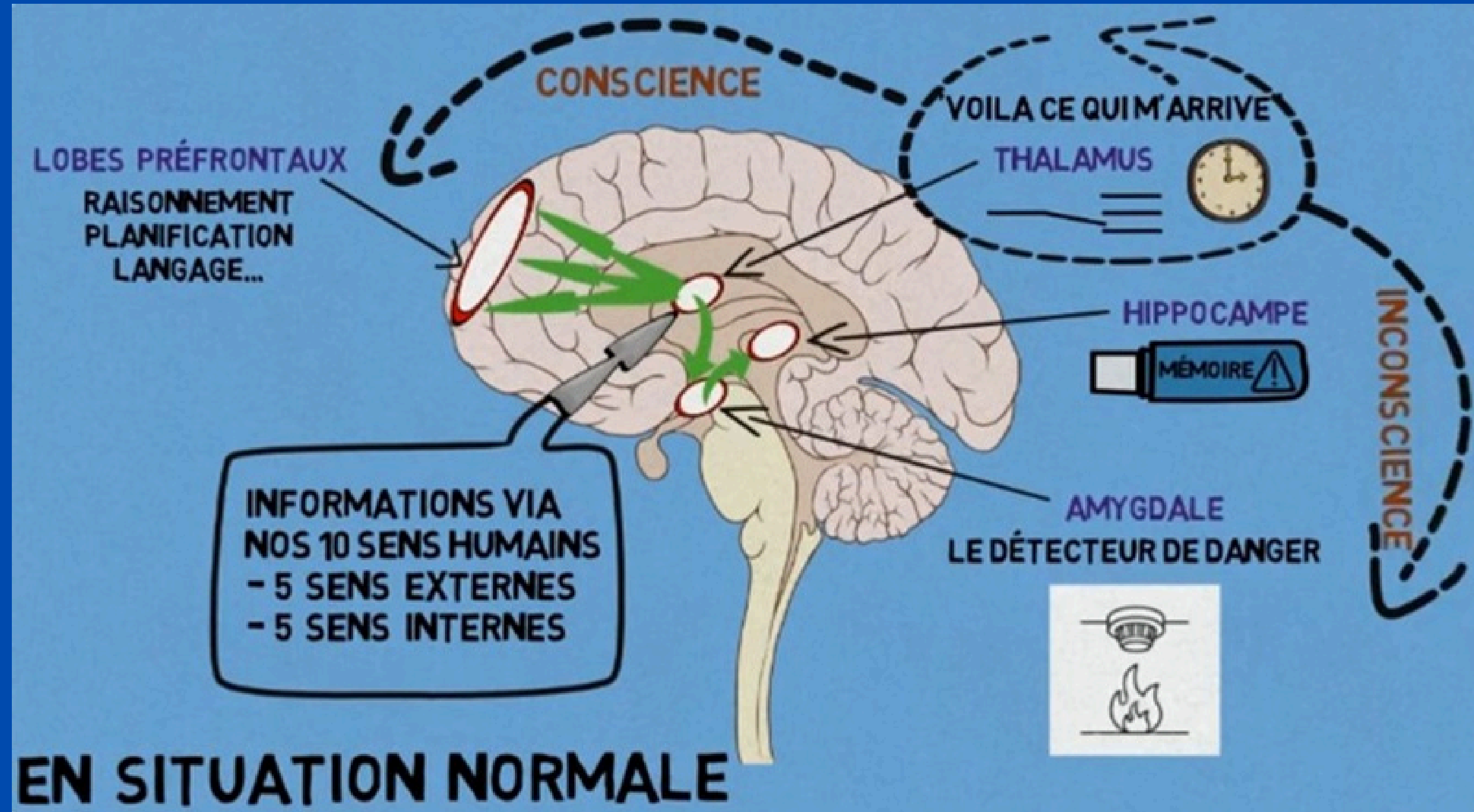
L'IMPORTANCE DES EXPÉRIENCES ENVIRONNEMENTALES PRÉCOCES

LES NEUROSCIENCES APPRENNENT QUE L'EDUCATION UTILISANT LES MENACES/ CHANTAGES/VIOLENCES VERBALES OU PHYSIQUES AURONT UN IMPACT NEGATIF SUR LE DEVELOPPEMENT DU CERVEAU

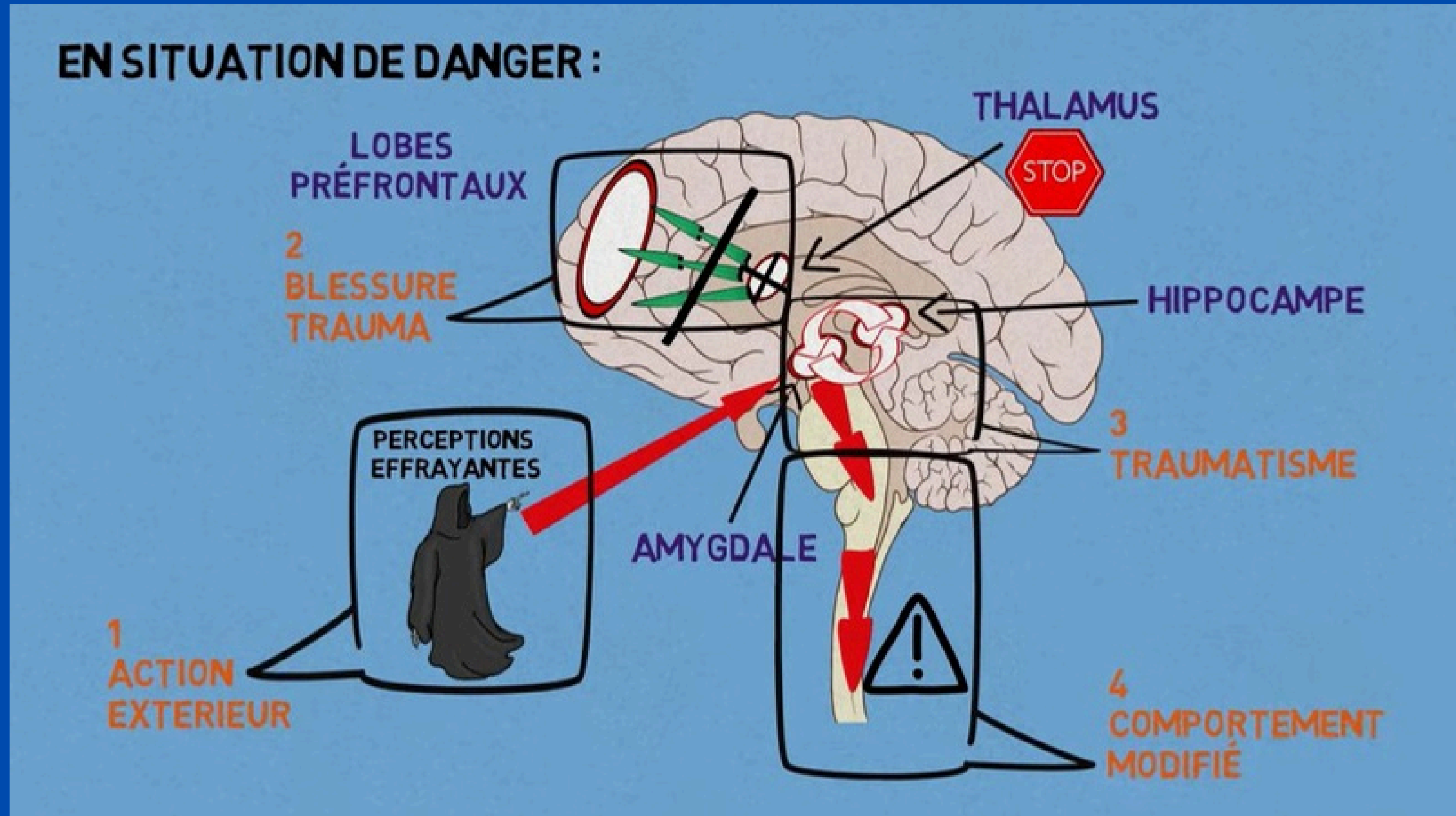
SI UN ENFANT EST ÉCOUTÉ AVEC BIENVEILLANCE, IL OSERA EXPRIMER EN GRANDISSANT, SES QUESTIONNAIRES ET SES INQUIETUDES

LA DÉMARCHE EDUCATIVE IDEALE POUR L'ENFANT EST DE LE CONSIDERER COMME TOUT ETRE HUMAIN AVEC RESPECT ET DIGNITÉ

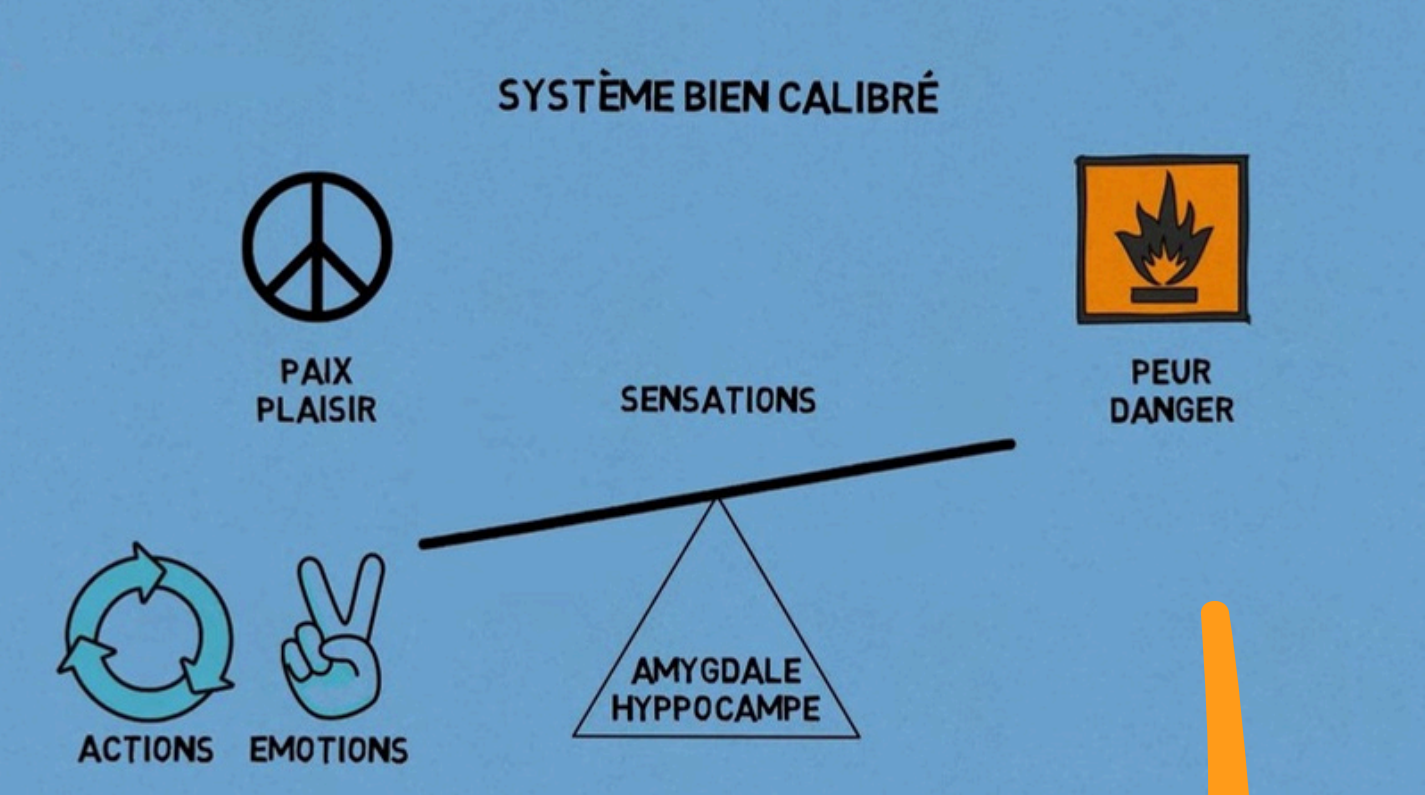
LE CERVEAU EN SITUATION DE STRESS OU DE DANGER



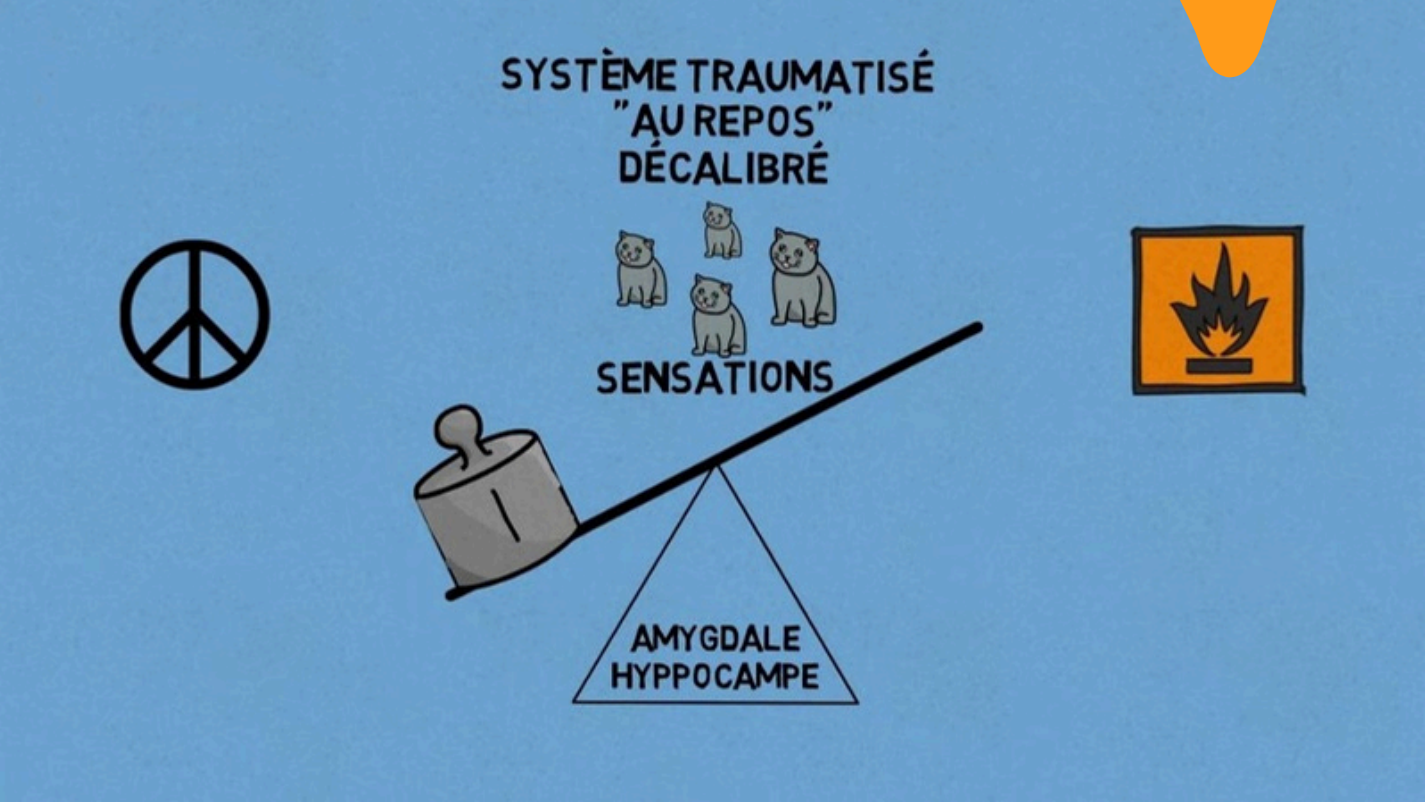
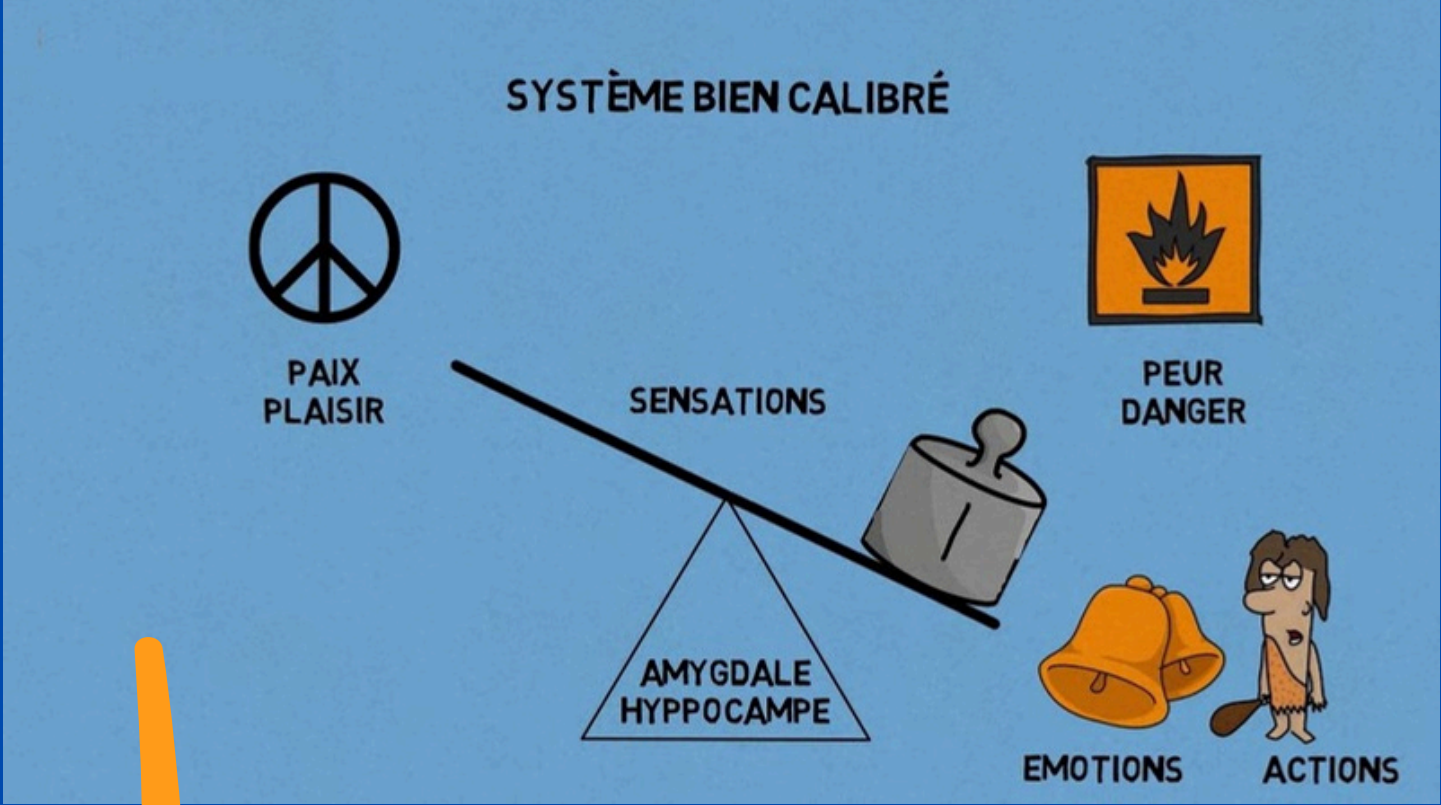
LE CERVEAU EN SITUATION DE STRESS OU DE DANGER



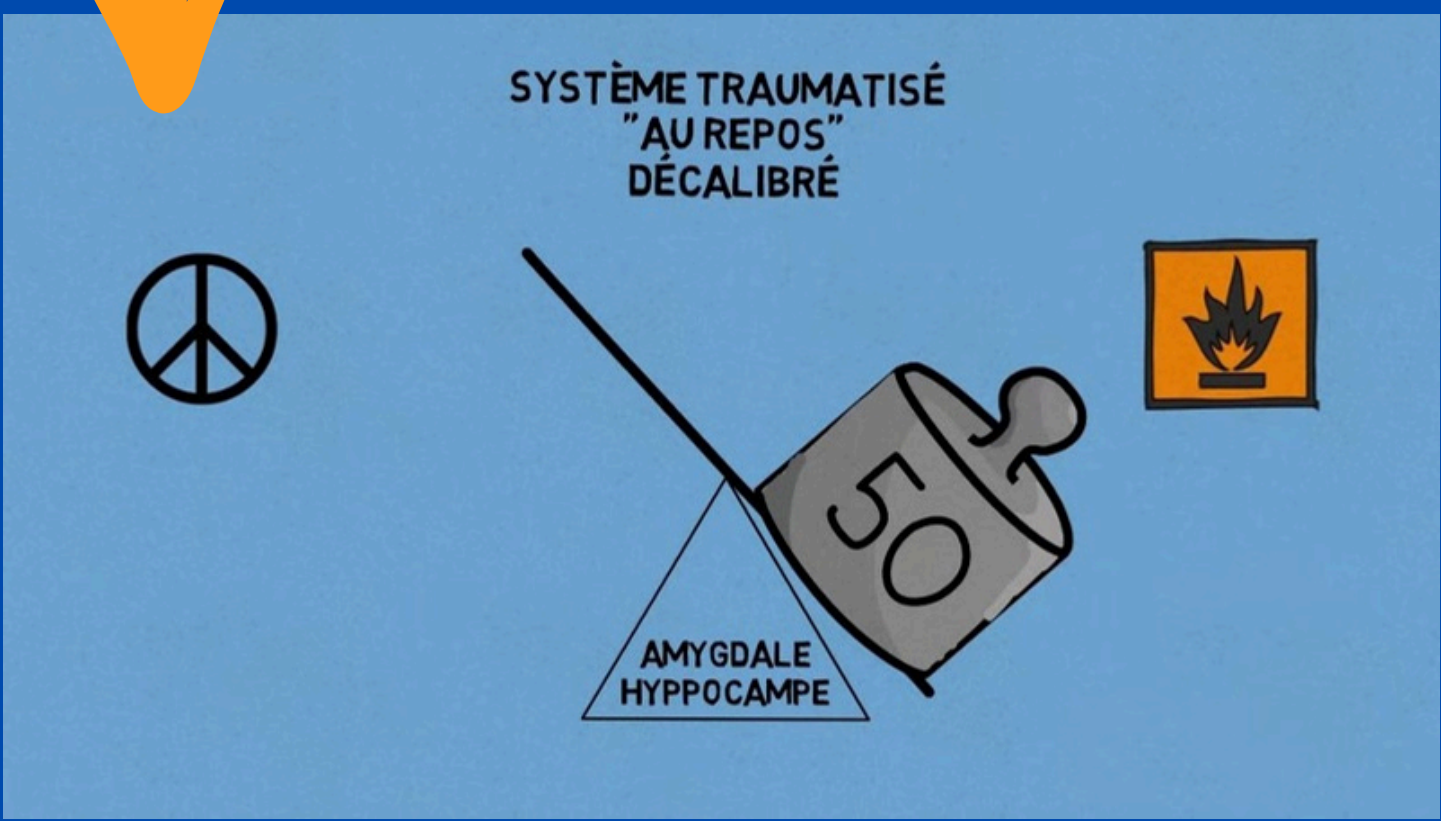
CERVEAU LIMBIQUE GESTION DES EMOTIONS



ETAT SATISFAISANT
REPOSE CALIBRÉE
A UNE STIMULATION,
OSCILLATIONS
ENTRE LES DEUX



ETAT
CRITIQUE &
DANGEREUX
REPOS DÉCALIBRÉ
BLOQUÉ DANS UN
ETAT!



INTERACTIONS FORTES OU TRAUMAS

LOBES PRÉFRONTAUX

- ESPRIT CONSCIENT
- ÉVALUATION FINES
- ORDONNANCE ET LA RÉCUPÉRATION DES SOUVENIRS
- PLANIFICATION
- AIRES DU LANGAGE
- COMPRÉHENSION



THALAMUS

- DÉCONNEXION DU CORTEX (LOBES PRÉFRONTAUX)
- ACTIVATION DE LA VOIE RAPIDE VERS L'AMYGDALE (SYSTÈME D'ALARME)

CONSCIENCE

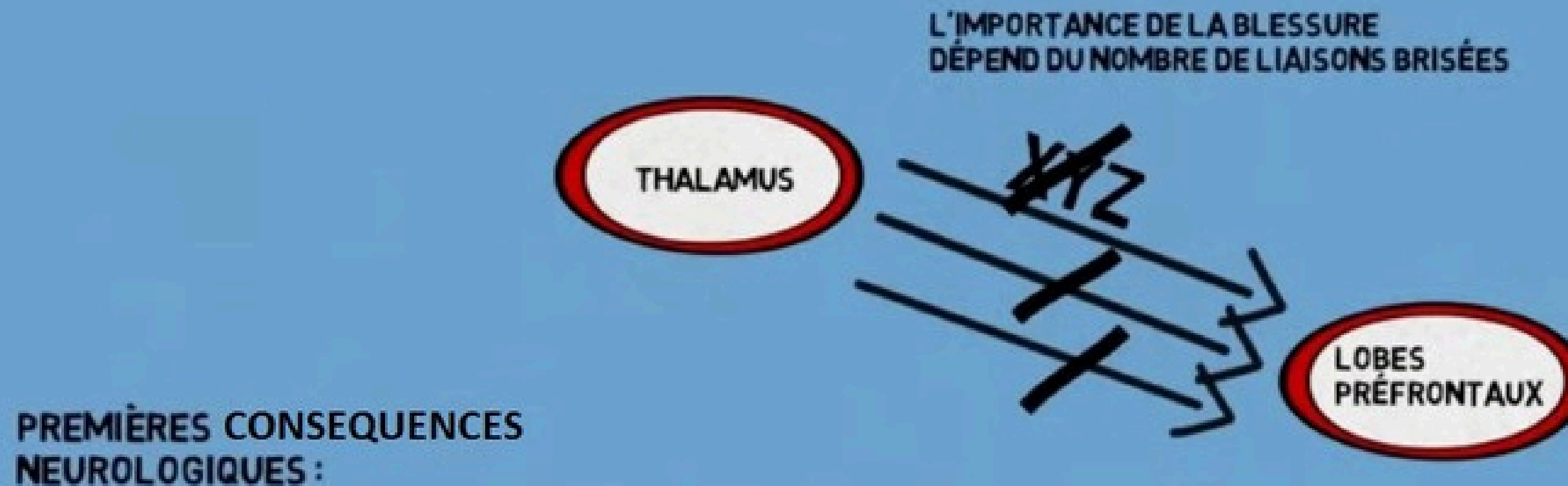
INCONSCIENCE



LA VIOLENCE OU LA RÉPÉTITION DÉTRUIT LES CONNEXIONS NEURONALES ENTRE THALAMUS ET LOBES PRÉFRONTAUX DE FAÇON PERMANENTE. SEULE UNE THÉRAPIE ADAPTÉE PEUT RENOUER CES CONNEXIONS

DU TRAUMA AU TRAUMATISME

CONSÉQUENCES PHYSIOLOGIQUES DIRECTES D'UN TRAUMA :



- ABSCENCE OU MAUVAISE MÉMORISATION CONSCIENNTES DES FAITS : PAS D'HISTOIRE À RACONTER
- ABSCENCE OU MAUVAISE CHRONOLOGIE DES ÉMOTIONS ET DES SENSATIONS : SOUFFRANCE INTEMPORELLE PERMANENTE
- PAS DE POSSIBILITÉ OU DE GRANDE DIFFICULTÉ À PARLER ET DONC À DEMANDER DE L'AIDE

CRISE ÉMOTIONNELLE

C'EST D'UNE IMPORTANCE CAPITAL POUR LE DÉVELOPPEMENT DE L'ENFANT. COMMENT RÉAGIR?

SAVOIR GÉRER SES ÉMOTIONS QUAND ELES SONT TROP INTENSES (TEMPÊTE ÉMOTIONNELLE) EST ABSOLUMENT NÉCESSAIRE

CONSOLER UN ENFANT EN CRISE PARTICIPE À LA MATURATION DE SON CERVEAU

ENTRER EN SYNCHRONIE AVEC L'ENFANT, OBSERVER & DÉCRIRE , NOMMER AVEC LUI

MESURER AVEC LUI LA SITUATION AVEC EMPATHIE, METTRE DES MOTS QU'IL COMPREND

SE METTRE À L'ÉCOUTE , PERMETTRA DE DÉCHARGER SES ÉMOTIONS

AVOIR UN CONTACT ET DES CALINS (POUR LE PETITS)

POUR UN BON DEVELOPPEMENT CEREBRAL

PROPOSER UN QUOTIDIEN & UNE ENVIRONNEMENT PROPICE

SECURITÉ AFFECTIVE

ACCUEIL DES ÉMOTIONS

ECOUTE DES BESOINS

EXPLORATIONS SENSORIELLES

JEUX (FANTASTIQUES ACTIVITÉ)

MOTRICITE LIBRE

ENCOURAGER ET FÉLICITER

RÉSOLUTION PACIFIQUE DES CONFLITS



**LES MOTS SONT DES FENETRES OU BIEN CE SONT
DES MURS !**
MARSHAL ROSENBERG – CNV

MERCI DE VOTRE ATTENTION

WWW.PSYCHANIA.COM

PHONE : 06 30 85 46 23

EMAIL : PHNUCCI@PSYCHANIA.COM

SCANNEZ DIRECTEMENT CE QR-CODE, POUR INTÉGRER NOS COORDONNÉES DANS VOS CONTACTS.



SCAN ME

